

ČELNÍ POHLED

M 1:100

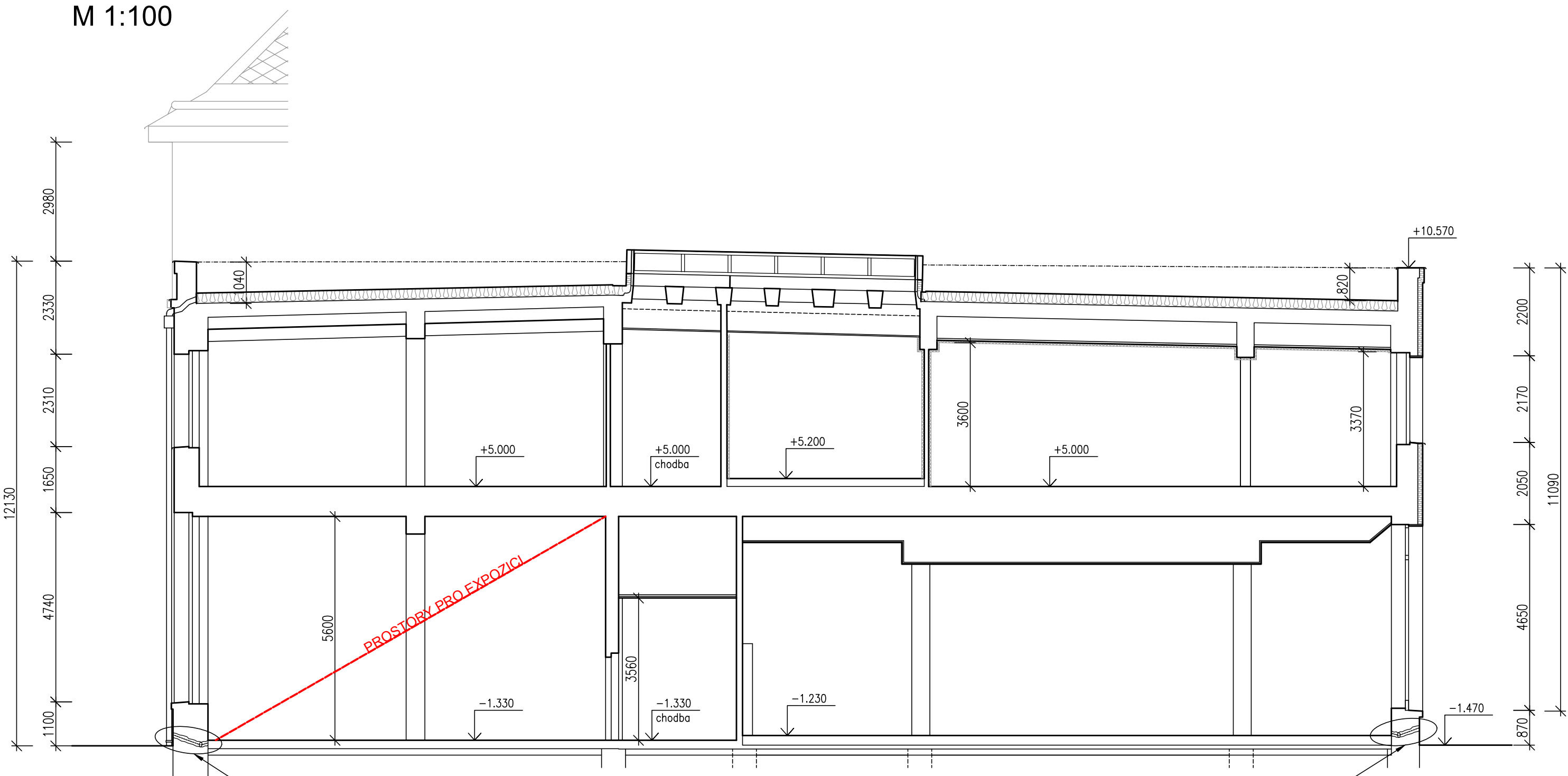


ZABOR STAVBY - POUZE V INETRIERU

HLAVNÍ VSTUP DO EXPOZICE

ŘEZ A-A

M 1:100



BĚHEM STAVEBNÍCH ÚPRAV NEJSOU PROVÁDĚNY ŽÁDNÉ STAVEBNÍ ÚPRAVY, KTERÉ BY MĚNILY VNĚJŠÍ VZHLED OBJEKTU.
STÁVAJÍCÍ POHLED NA FASÁDY ZŮSTANE BEZ ÚPRAV.

TYTO SANACE NEJSOU SOUČÁSTÍ TOHOTO PROJEKTU,
AVŠAK MUSÍ BÝT PROVÁDĚNY PŘED PŘÍPRAVOU
REKONSTRUKCE VNITŘNÍCH PROSTOR PRO EXPOZICI STROJŮ.
TYTO SANACE ŘEŠÍ JINÁ PROJEKTOVÁ DOKUMENTACE,
V KTERÉ JE UVEDENA VÝMĚNA OKEN A SANACE ZDIVA

Hlavní dodavatel:		KLUCIvespolec, s.r.o. Na Hradbách 127, 280 02 Kolín II +420 724 224 211, kluk@klucivespolec.cz www.klucivespolec.cz		oprávněný osobou: Mgr. Jan Švarc horava@klucivespolec.cz	
zhotovitel česl:		drawing project, s.r.o. Silniční 114, 280 02 Kolín II +420 721 672 016, info@drawing.cz www.drawing.cz		odpovědný projektant: Ing. Jan Lipovčan lipovcan@drawing.cz	
stavění:		SŠIS, Elišky Krásnohorské 2069, 544 01 Dvůr Králové nad L.		navrh, vypracoval: Ing. Jan Lipovčan	
místo stavby:		k. ú. Dvůr Králové n.L., p.č. 348/1 (Nábřeží J. Wolkeho 132)		číslo zakázky: D0020-0082-1711	
akce:		Expozice textilního tisku dokumentace vnitřního vybavení a expozice		stupeň: DPS datum: 02 / 2018 formát: 10xA4 měřítko: 1:100	
objekt:		SO01 - škola		č. paré:	
část:		D.1 Dokumentace stavebního objektu D.1.1 Architektonicko-stavební řešení		č. přílohy: 004	
název přílohy:		Řez, pohled - stávající stav			